

LEI-Fryslân: Ontwikkelfinanciering voor lokale energie initiatieven

provinsje fryslân
provincie fryslân 



Over het FSFE

- Sinds 2012 zijn 15 regionale energiefondsen ontstaan
- Kapitaal ingebracht door provincies, o.a. na verkoop Nuon en Essent
- Doel: versnellen van de energietransitie met projectfinanciering
- FSFE doet dit voor Fryslân:
 - Hernieuwbare energieproductie
 - Energie-efficiëntie en -besparing
- Jaarprijs: de Koperen Oliekan



Over het FSFE

- Het FSFE verstrekt risicodragende (project-) financiering, max. €15 miljoen
- Het revolverende fonds omvat 90 miljoen euro
- Een 100% dochter van Provincie Fryslân
- Met een eigen directie functioneert het fonds zelfstandig
- Investeringsbeslissingen worden voorgelegd aan de investeringscommissie
- Uitvoering door e3 en SVn
- Kernteam met investment managers en adviseurs
- Gehuisvest Achmeatoren



Over het FSFE

- Sinds start in 2015 meer dan 100 projecten geclosed
- Met een totale investeringswaarde van 300 miljoen euro
- Waarvan 80 miljoen euro door het FSFE is ingebracht
- Van de 80 miljoen euro al 27 miljoen teruggevloed (revolverend)
- Energie-impact van alle projecten: 8000 TJ/jr. (Finaal: 64000 TJ totaal prov.)*
- CO₂_{eq} reductie alle projecten over totale levensduur: 14 Mton
- Zie downloads: E&E

*: 2020



Over het FSFE

Zoveel mogelijk technieken

- Windenergie
- Zonne-energie
- Bodemenergie (WKO)
- Geothermie
- Bio-energie w.o. biogas, pellets e.a.
- Aquathermie
- Duurzame mobiliteit
- Opslag en conversie
- Energie-efficiëntie in gebouwde omgeving en industrie
- Warmtetransitie, warmtenetten
- ESCo's

Duurzame Campus Student Stay



LEI-Fryslân ontwikkefinanciering

Voorheen:

- Commerciële projectontwikkeling van eigen productie
- Turnkey projectplan en bancaire financiering

Nu:

- Grotere rol lokale omgeving, participatie vereiste klimaatakkoord
- Ontwikkelidee/wens vanuit lokale omgeving
- Maar lokale initiatieven ontberen:
 - expertise
 - financiële middelen
 - praktische begeleiding



LEI-Fryslân ontwikkefinanciering

Voor wie:

- initiatieven voor hernieuwbare energieproductie,
 - die lokaal geworteld zijn
 - en toegankelijk voor iedereen
 - die de directe omgeving laten meeprofiteren van de opbrengsten
 - en mede-eigenaarschap mogelijk maken
-
- Dit zijn initiatieven voor zon, wind, opslag, biomassa, warmte/koude, energiebesparing en efficiëntie of een combinatie hiervan



LEI-Fryslân ontwikkefinanciering

Waarvoor:

- Projectleiding
 - Onderzoek, engineering, vergunningaanvraag
 - Draagvlak, communicatie, participatie
 - Financiële haalbaarheid en businesscase
 - Projectplan
 - Financieringsplan voor realisatiefase
-
- Niet:
 - haalbaarheidsonderzoek



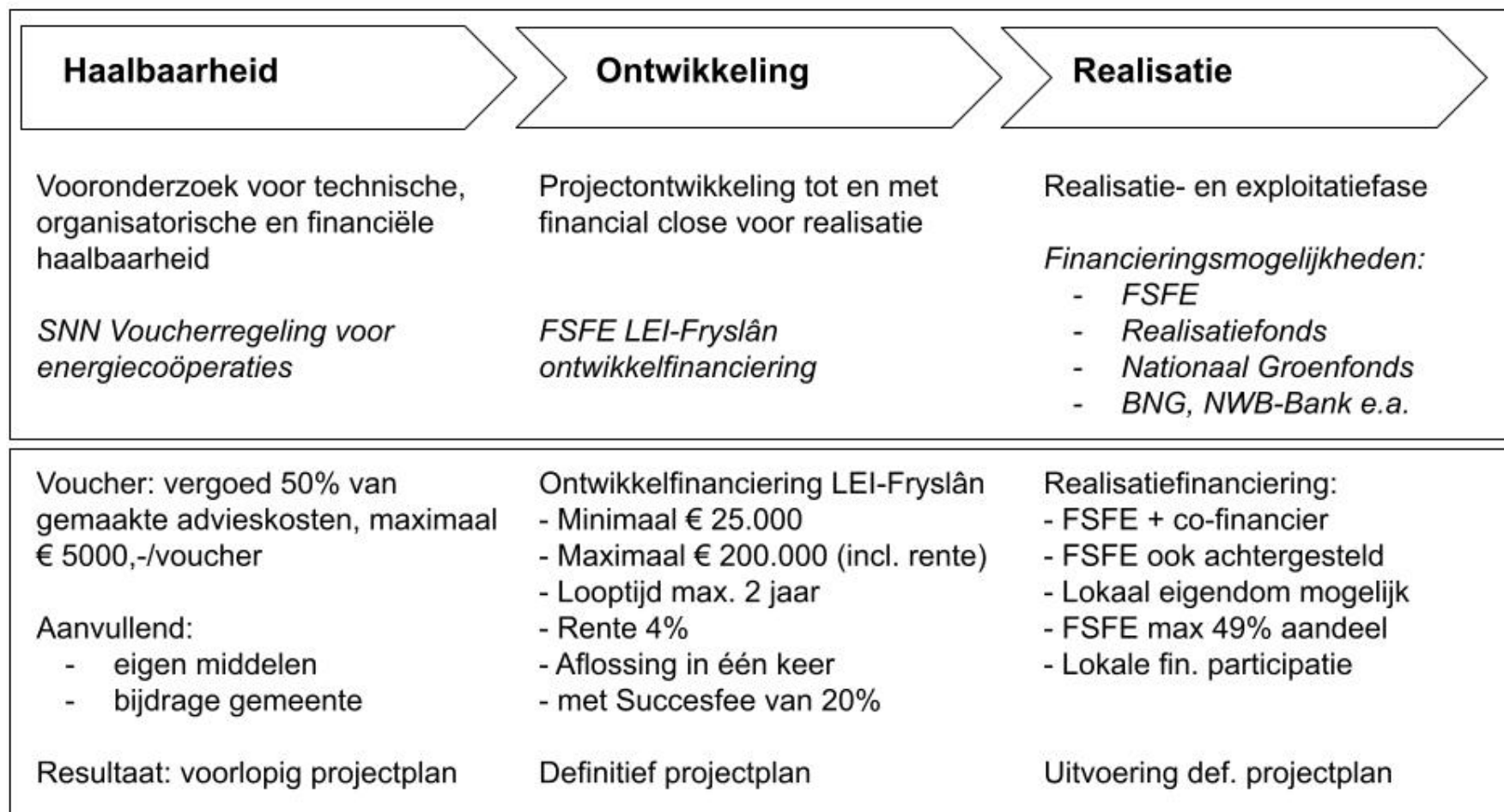
LEI-Fryslân ontwikkelfinanciering

Wat:

- Totaal 3 miljoen euro beschikbaar, voor
- Ontwikkelfinanciering vanaf €25.000 tot max €200.000 incl rente
- Looptijd max. 2 jaar, geen maandlasten
- Rente 4% per jaar
- Bij succes en realisatie afdracht succesfee 20%
- Niet haalbaar: kwijtschelding
- Alleen voor lokale energieprojecten waarvan de haalbaarheid is aangetoond en streven bestaat naar >50% lokaal eigendom



LEI-Fryslân



LEI-Fryslân

Haalbaarheid

Vooronderzoek voor technische, organisatorische en financiële haalbaarheid

SNN Voucherregeling voor energiecoöperaties

Voucher: vergoed 50% van gemaakte advieskosten, maximaal € 5000,-/voucher

Aanvullend:

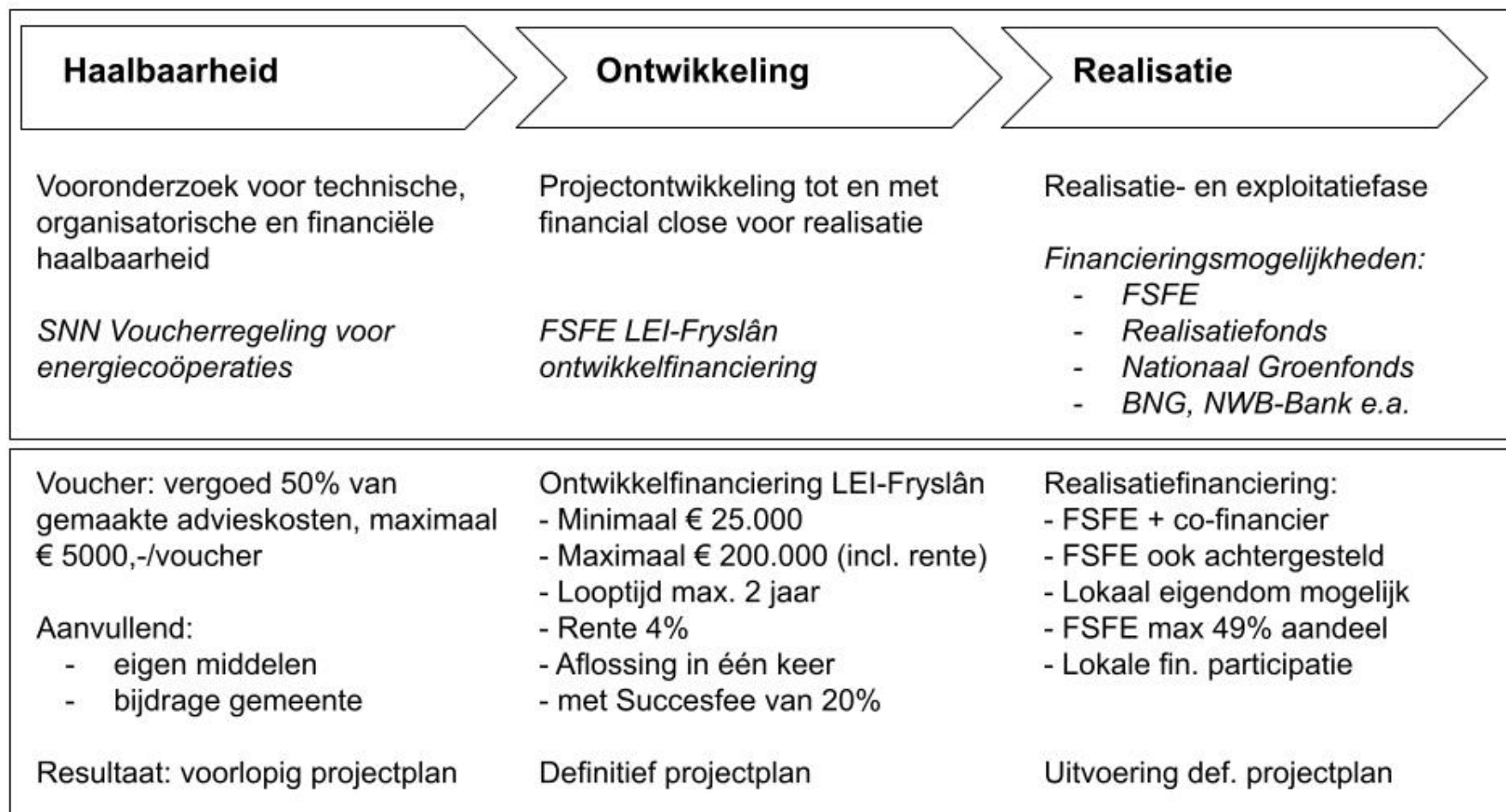
- eigen middelen
- bijdrage gemeente

Resultaat: voorlopig projectplan

LEI-Fryslân

Haalbaarheid	Ontwikkeling
Vooronderzoek voor technische, organisatorische en financiële haalbaarheid	Projectontwikkeling tot en met financial close voor realisatie
<i>SNN Voucherregeling voor energiecoöperaties</i>	<i>FSFE LEI-Fryslân ontwikkelfinanciering</i>
Voucher: vergoed 50% van gemaakte advieskosten, maximaal € 5000,-/voucher	Ontwikkelfinanciering LEI-Fryslân <ul style="list-style-type: none"> - Minimaal € 25.000 - Maximaal € 200.000 (incl. rente) - Looptijd max. 2 jaar - Rente 4% - Aflossing in één keer - met Succesfee van 20%
Aanvullend: <ul style="list-style-type: none"> - eigen middelen - bijdrage gemeente 	
Resultaat: voorlopig projectplan	Definitief projectplan

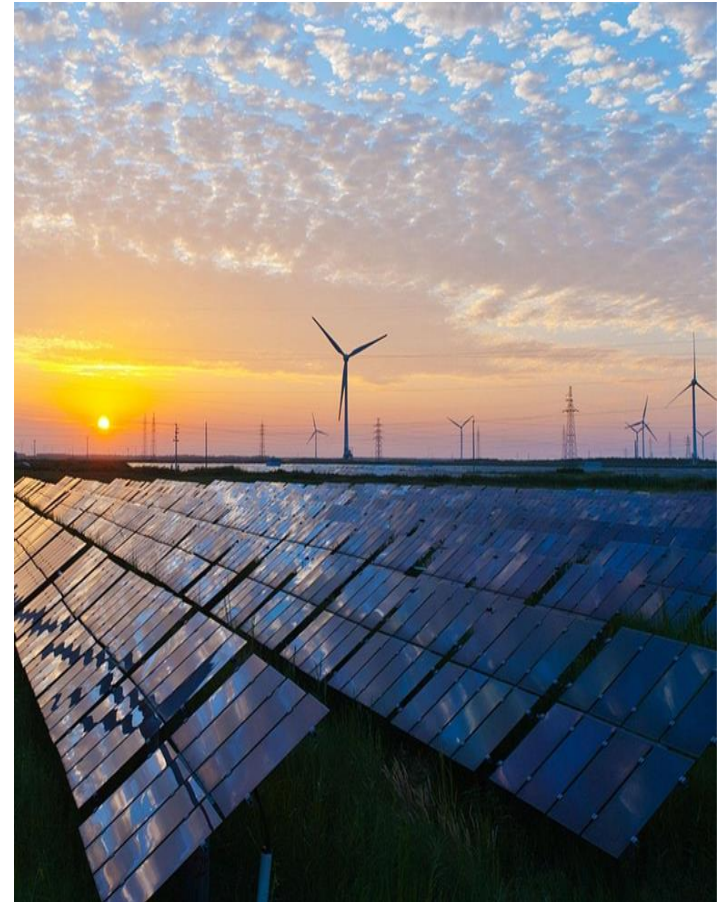
LEI-Fryslân



LEI-Fryslân

Voor aanvraag ontwikkelfinanciering is nodig het **voorlopig projectplan**:

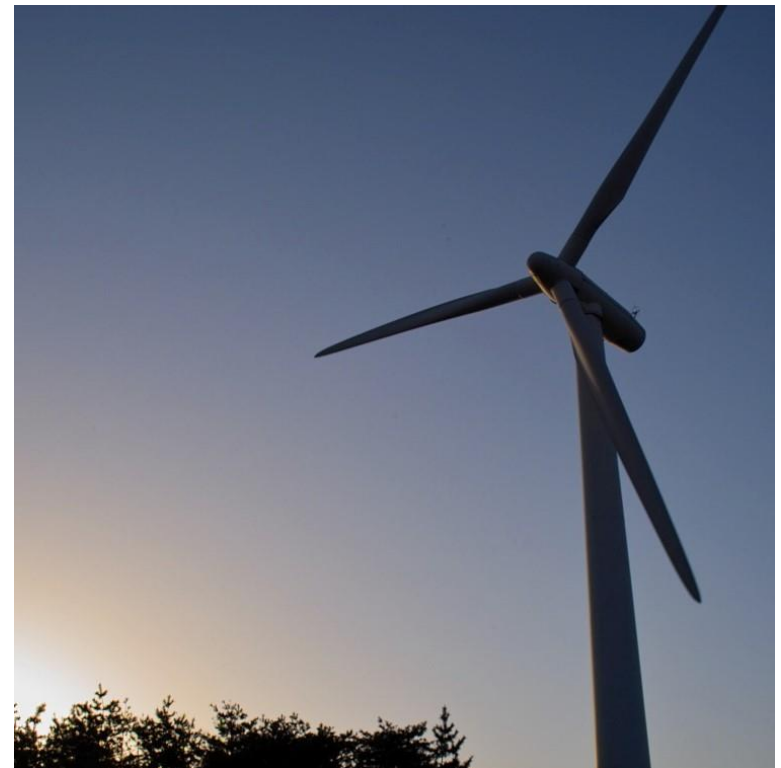
- Projectbeschrijving
 - Techniek, engineering
 - Organisatie, participatie, governance
 - Financiële haalbaarheid en businesscase
 - Milestone planning
 - Toelatingscriteria (lokaal geworteld etc)
-
- FSFE maakt risico-analyse
 - Lening is voor de ontwikkelentiteit, dwz energieco, BV, etc.



LEI-Fryslân

Voor de ontwikkelfinanciering is de **haalbaarheid** aangetoond:

- Bestaande techniek
 - Winstgevend business plan
 - Goed bestuur
 - Ruim draagvlak
 - Akkoord gemeente
 - Lokale participatie
 - Realistisch tijdpad
-
- Indien FSFE positief: term sheet
 - Oprichting SPV (de e.c., een bv, etc)
 - Goedkeuring investeringcommissie
 - Uitboeken volgens milestones



LEI-Fryslân - de praktijk

Het totale ontwikkeltraject tot en met realisatie wordt ondersteund door
Ús Koöperaasje (UK) in samenwerking met FSFE:

Fase:

Ideevorming en oriëntatie

UK

Haalbaarheidsonderzoek

UK

Voorlopig projectplan

UK + FSFE

Ontwikkelfase

UK

Financieel plan

FSFE

Realisatiefase en exploitatie

(UK)(FSFE)

Begeleiding door:

LEI-Fryslân - de praktijk

De eerste stap:
Kennismaking met en intake door Ús Koöperaasje



De Dolten